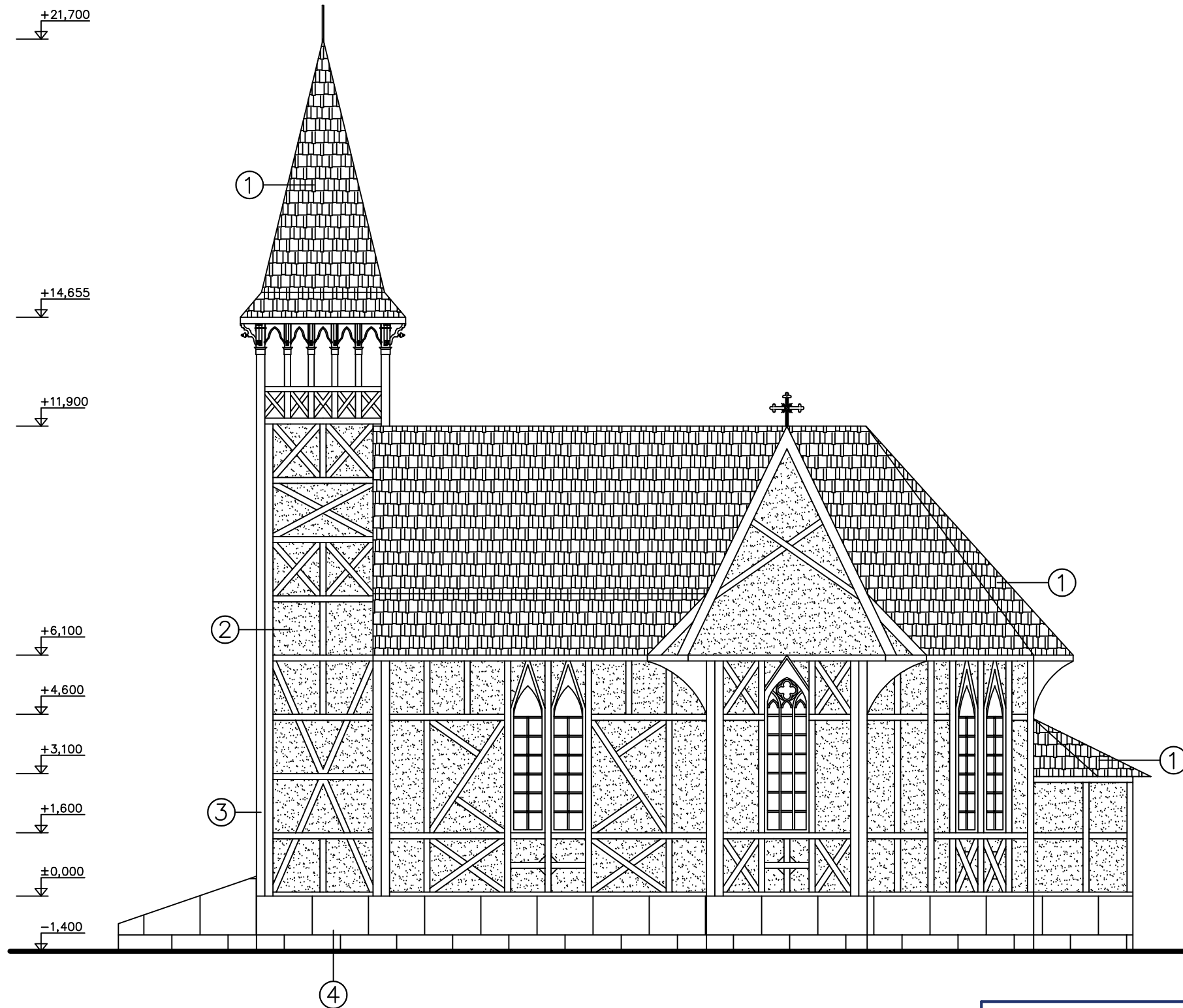


**POHĽAD  
VÝCHODNÝ**



**LEGENDA  
POVRCHOVÝCH  
ÚPRAV:**

- ① DREVENÝ ŠINDEL
- ② VÁPENNO-CEMENTOVÁ OMIETKA
- ③ DREVO PRÍRODNEJ FARBY
- ④ OBKLAD Z TRAVERTÍNU

**ING. ANTON KÁLOVEC, STATIK**

ŠROBÁROVA 2678/33, 058 01 POPRAD, TEL. 052/7731755

Pečiatka:	Vedúci projektant: Ing. Anton Kálovec	Zodpovedný projektant: Ing. Anton Kálovec	Stupeň: <b>ZAMERANIE</b>
	Vypracoval: Ing. Anton Kálovec		Dátum: <b>11/2018</b>
	Investor: Rímskokatolícka cirkev Farnosť Vysoké Tatry Nový Smokovec 113		Počet form. A4: <b>2x44</b>
	Akcia: KOSTOL NEPOŠKVRNENÉHO POČATIA PANNY MÁRIE STARÝ SMOKOVEC		Mierka:
Podpis:	Výkres - časť: <b>POHĽAD VÝCHODNÝ - STARÝ STAV</b>		Profesia: <b>S</b> Č. výkr. : <b>10</b>